

Kauno Žaliakalnio lopšelis – darželis  
„Boružiukų,, grupė  
2020-05-07

Parengė: Larija  
Kaminskienė

# Uoslė

Jei visas kūnas tebūtų akis, tai kur pasidėtų klausa? Jei visas kūnas tebūtų klausa, tai kur pasidėtų uoslė?

Kas yra uoslės organas? (nosis )

Kam reikalinga? ( Kvėpuoti, uosti, uostyti, kvėpinti)





Šis berniukas būtų geras:  
Nei jis pyksta, nei jis baras,  
Bet kas vakarą, kas rytą  
Krapšto nosį pirštuku.



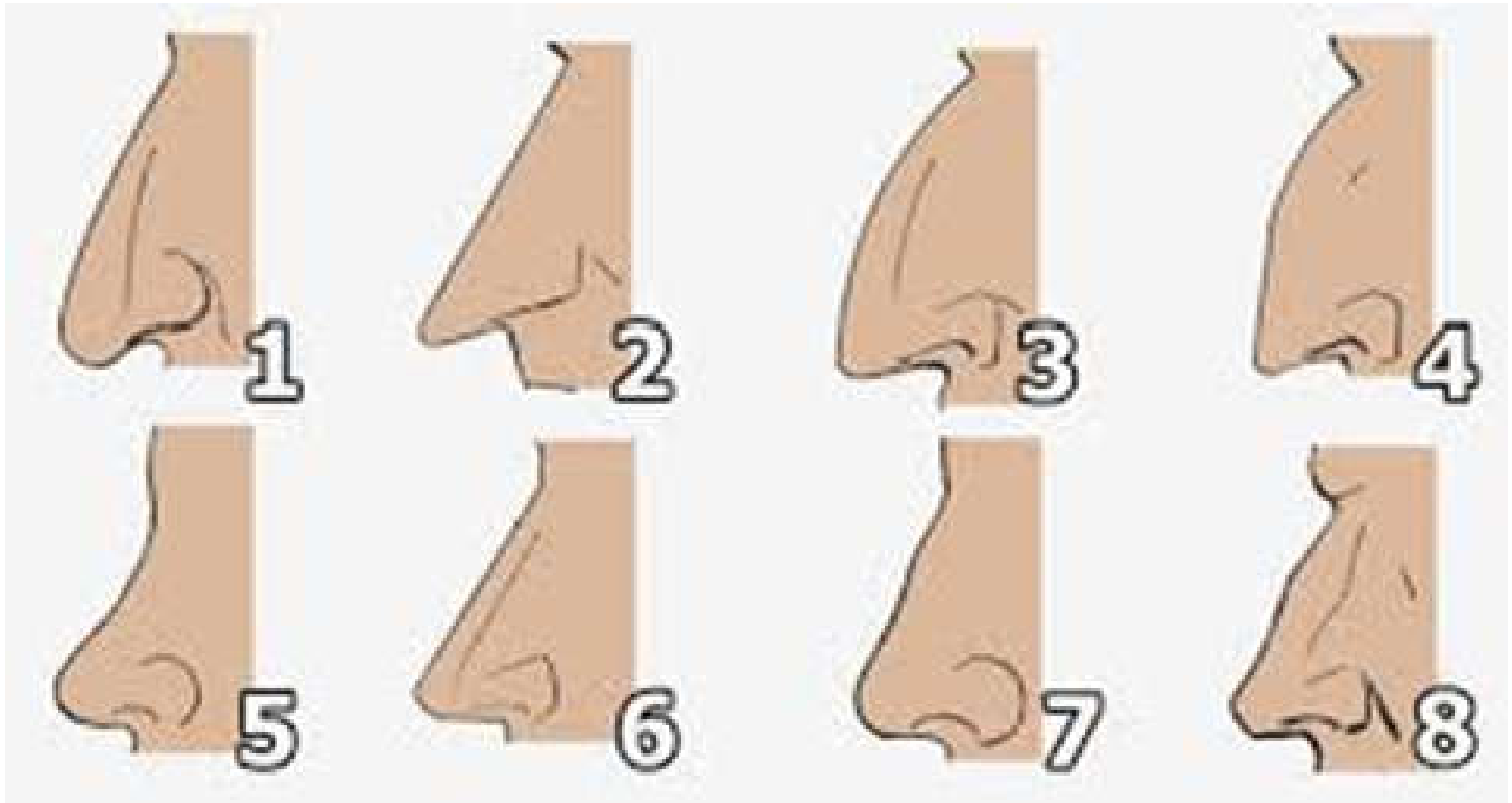
Mes paimsim jo nosytę ir susegsim segtuku...  
Ir berniukas kaip nykštys  
Niekad nosies nekrapštys.

K.Kubilinskas „Krapštukas,,



Nosimi kvėpuojame, suuodžiame sklindančius kvapus. Jei sloguojame, negalime užuosti. Uoslė labai susijusi su skoniu. Jei tik suuodžiame ką nors „skaniai,, kvepiant, tuoj „pašoka,, apetitas. Mįslė - „Šuo prie dviejų ežerėlių tupi. Kas?,, (nosis). Žaidimas - „Pažink iš kvapo,, ( mėtos, česnakas, pipirai, kvepalai)

# Nosis. Yra įvairios formos



REGA



RYŠKU



LYTĒJIMAS



PUIKI TEKSTŪRA



UOSLĒ



ŠVIEŽIA



KLAUSA



TRAŠKU



SKONIS



SALDU

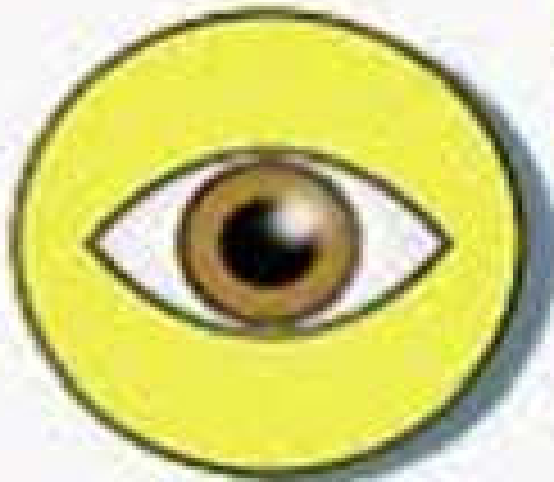




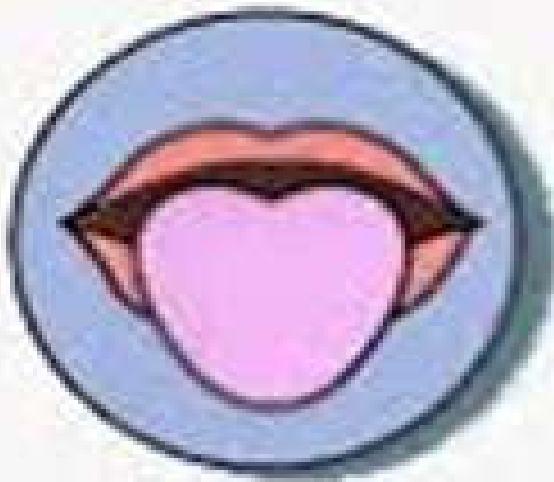
Raskite atitinkamus paveikslukus kiekvienam pojūčiui





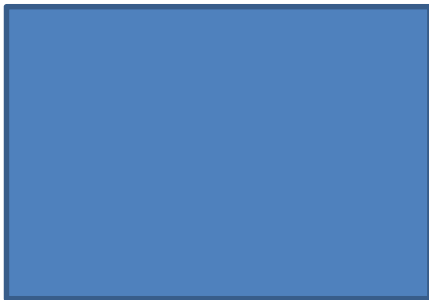


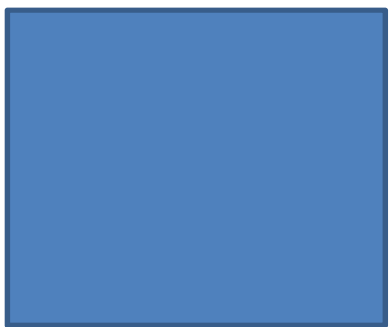
Kokio kūno  
organo čia  
nėra?  
Nosies



# Žaidimas su spalvomis

Išvardinkite kokias spalvas matote. Įsidėmėkite.  
Kitoje skaidrėje atspėkite kokios spalvos nėra.





Užduotėlė: nupieškite ar iškirpkite iš spalvoto popieriaus katinėlį ir papuoškite kriauklytėmis, smėliuku ar vatos gumuliukais.





Gyvūnai taip pat girdi

Kaip peliukas randa sau maisto?

Pagal uoslą



Gyvūnai mato skirtingai



Taip mato katė

Taip mato šuo

Bitė

Žmogus





Musė



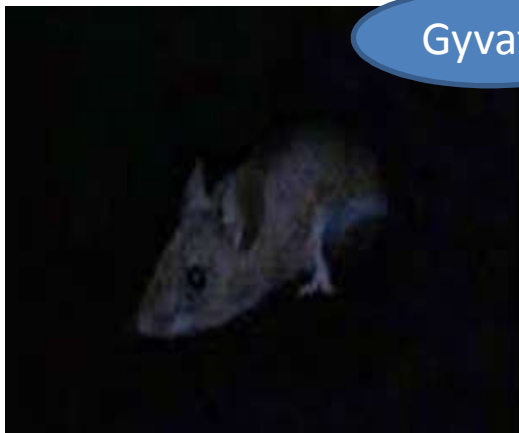
Arklys. Mato skirtingas puses



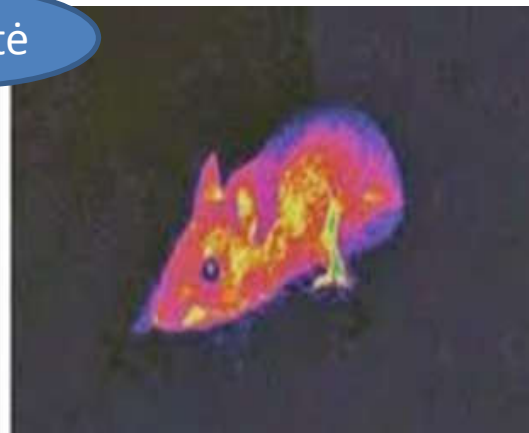
Paukščiai



Bulius



Gyvė



Penktadienį aptarsime skonio ir lytėjimo organus.

